

製品一覧



コントローラー仕様

シリーズタイプ	MAシリーズ			XPシリーズ					PAシリーズ			
	MA-S	MA-SB	MA-M	XP-01	XP-02	XP-03	XP-04	XP-05	PA-S	PA-M	PA-L	
入力	デジタル入力	12点	12点	15点	12点	28点	52点	140点	268点	576点	1152点	2304点
	アナログ入力	2点	1点	2点(絶縁)	2点	6点	10点	18点	26点	16点	32点	40点
	パルス積算入力	2点※1	2点※1	2点※1	2点※1	6点※1	12点※1	12点※1	12点※1	8点	12点	16点
	交流電流センサー入力	—	—	2点	—	—	—	—	—	—	—	—
出力	遠隔操作出力	3点 (オープンコレクタ)	3点 (オープンコレクタ)	4点※2 (リレー)	3点 (オープンコレクタ)	19点 (オープンコレクタ)	35点 (オープンコレクタ)	43点 (オープンコレクタ)	83点 (オープンコレクタ)	256点	512点	1024点
	停電補償	停電後約30分	停電後約6時間30分	停電後約30分					停電後約3分			
長期間記録	—	—	—	○	○	○	○	○	—	—	—	
通信	FOMA ユビキタスモジュール内蔵	FOMA ユビキタスモジュール内蔵	FOMA アダプタ内蔵	FOMA ユビキタスモジュール内蔵					FOMA アダプタ別付け			
外形寸法	W255×H195×D60	W257×H352×D72	W255×H354×D72	W255×H196×D80					W374×H325×D134			
電源	ACフリー電源/DC12V	AC100V/AC200V 選択	AC100V/AC200V 選択	ACフリー電源/DC12V					AC100V			
付属品	—	—	交流電流センサー	—	コネクタ端子台	シーケンサ・コネクタ端子台		シーケンサ・コネクタ端子台 スイッチング電源・無停電電源装置				
使用条件	許容周囲温度/湿度			動作時 温度 0～+50℃ 湿度 80%Rh 以下 (結露無きこと)								


※1 パルス積算入力を使用した場合は使用点数分デジタル入力点数が減少します。
 ※2 電圧出力(AC250V 2A 抵抗負荷)は、交流電源をリレー接続により出力します。ファン・ヒーター出力共通で5Aヒューズが1箇所内蔵されています。ファン・ヒーターに供給する電圧はコントローラーの電源電圧と同じになります。
 ※ 周囲温度、充放電等の各使用条件により電池の耐用年数は短くなります。交換されない場合徐々にバックアップ時間が短くなります。3年程度を目安に電源バックアップ用電池の交換をお勧めします。不明な点がございましたらお問い合わせください。製品の外観および仕様は品質向上のため予告なく変更する場合があります。カタログ上の色調は印刷のため実際とは異なる場合があります。

一村一志運動 出版事業 神話の里、出雲の治水に生涯をかえた偉人たちが小説・児童文学で蘇る (小説・漫画・児童文学・朗読テープ) (財)人間自然科学研究所

周藤彌兵衛
(1651～1752)
出雲の国・八雲村を流る意宇川の洪水をなくすため、56歳で一念発起、たった一人で岩山を切り続け、97歳にして「日吉切通し」を完成、洪水のない豊かな村をつくりました。

清原太兵衛
(1711～1787)
宍道湖から大洪水をなくすため、日本海へ排水する佐陀川開削を計画。財政難の松江藩に粘り強く工事願いを出し続け74歳で着工、76歳にして完成、沼地を豊かな農地に変え、海運発展に功績を遺しました。

大槻七兵衛
(1621～1689)
一農民でありながら、私財を投じ三代にわたって、荒木浜開拓、開府川・高瀬川・差海川開削と治水工事をすすめ、広大な荒地であった出雲・斐川平野に豊かな穀倉地帯を拓きました。

紙芝居をダウンロードしてご覧いただけます

 周藤彌兵衛 紙芝居 PDFデータ: 約6.0MB

売り上げの一部は環境・健康・平和事業に寄付されます。

小松電機産業株式会社

本社 〒690-0046 鳥根県松江市乃木福富町 735-188 松江湖南テクノパーク内
 TEL 050-3161-2487 FAX 050-3161-3844
 東京支社 〒105-0013 東京都港区浜松町 1-18-13 高桑ビル 5階
 TEL 050-3161-2483 FAX 050-3161-3841
 大阪営業所 〒578-0911 大阪府東大阪市中新開 2-6-37
 TEL 050-3161-2484 FAX 050-3161-3842
 東北営業所・八雲事業所・KOMATSU KOREA (韓国ソウル)・バンコク

<https://www.komatsuelec.co.jp/suishin/>

本カタログの記載内容は2018年10月現在のものです。18100T01 無断転載を禁ず

社は「社業を通じて社会に喜びの輪を広げよう」1981年制定



監視通報装置

yakumo やくも Suishin

水神

八雲立つ出雲から
クラウドで水管理革命
 理想の施設管理を
 驚異的低コストで実現

住民・行政・企業
 技術革新で「三方良し」の事業創造
 水神から生まれる新たな地域産業



治水の神様 周藤彌兵衛翁

混在した施設の一元管理、広域・エリア管理実現
 通報・監視装置を安価にバージョンアップ!!
 さまざまな水関連施設に対応

スマートフォン
 タブレットで
 動画をご覧
 いただけます



やくも水神 G シリーズ
 製品紹介動画

特許出願中

小松電機産業株式会社

水関連施設を一元管理、導入と同時にクラウド管理スタート



導入しやすく高機能

さまざまな施設をクラウド管理



水道施設

下水処理施設

マンホールポンプ

消融雪管理制御施設

ゲート管理制御施設

ゴミ処理場(排水処理施設)

設置・メンテナンスが簡単

作業時間 約2時間で完了



既設監視装置

組み込み完了

記録チップ

既設の制御盤への組み込み事例(水道施設)

現場特有の設定情報を記録。コントローラ交換時は差替えて簡単。
※XPシリーズ、MA-SB

監視点数・施設に合わせた幅広いラインナップ

既存の設備を大幅に改修することなくクラウド管理に移行、コンパクトな管理端末はユニット化により施工時間を短縮。工事費用を抑えイニシャルコストの大幅な削減が期待できます。



MAシリーズ

監視点数の少ないマンホールポンプなどの管理に適したタイプ



XPシリーズ

監視点数の少ない施設から点数の多い施設まで幅広いタイプをラインナップ



PAシリーズ

施設の規模により高度な管理が必要な場合はパネルコンピュータタイプで対応

安心してお使いいただける機能・装備も充実

- ① 停電時も監視を継続
- ② 激雷地域でも安心 高性能避雷システム「雷神仕様」
- ③ 高度な管理も直感的に



MA-SB + BU06

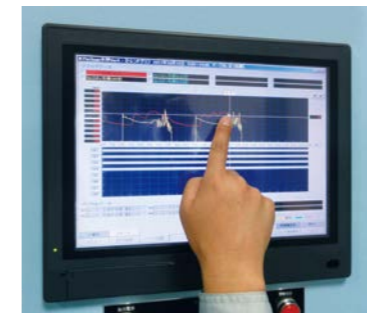
停電時、バッテリーユニットにより約6時間監視を継続します。
(1分に1回の間欠監視モードの場合は24時間監視)
※周囲温度・環境により変動する場合があります



雷神ユニット

雷害5年間補償!!

高性能避雷システムを搭載。激雷地域でも安心してお使いいただけます。
(MA-Mにて対応)



プラント・処理場など監視点数が多い施設に適した液晶画面とタッチパネルで直感的に管理・制御が行えます。

5秒で起動、快速・快適施設管理

(スタンバイ～管理画面表示までの最短時間)

タブレット・スマートフォン専用アプリで快適 (iPad iPhone アンドロイド端末専用アプリ対応)



管理地図

フローシート

トレンドグラフ

タブレット・スマートフォンで遠隔操作・設定

警報内容から緊急性を判断、担当者の連携で負担軽減
離れた場所でも現場の状況を把握、遠隔制御で施設を管理。警報メールで事前に緊急性を判断、関係者に一斉送信され、複数の人員で連携して対応できます。



画面例：マンホールポンプ

遠隔地からポンプやバルブなどの機器操作、設定変更などが行えます。

管理画面(PC)



管理地図

フローシート

トレンドグラフ

状態表示

お客様の声 「やくも水神」 監視通報装置導入自治体の取り組み



高知県 安芸市

「非常にコンパクトで既存の盤に設置でき工期も短く済んだ。性能面も問題なく、誰でも容易に監視できる」と担当係長。水神に変えたことで、庁舎内に設置されていた中央監視装置、5面体のテレメータ盤が不要に。これらのスペースを会議室に活用するなど検討している。カウンター横のグラフィックパネルも撤去し、市民相談コーナー設置へ。



マルチ画面での監視の様子

島根県 浜田市

「パソコン、iPad やスマートフォンがあれば遠隔監視・操作ができるので中央監視は不要、また既存設備を生かせるので大幅なコスト削減が実現した。専用回線から FOMA 網に切り替えたことにより、通信コストも予想を超える削減になっている。運用面ではリアルタイム監視できるので、緊急時の対応が迅速にできる。」
水道・簡易水道・工業用水一元管理に「やくも水神」を採用。