

納入事例

島根県浜田市 美川浄水場

島根県松江市 玉湯町柳井水源地

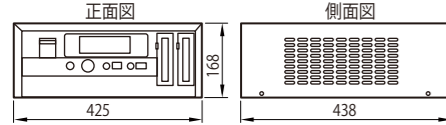
福岡県志免町 土生山浄水場



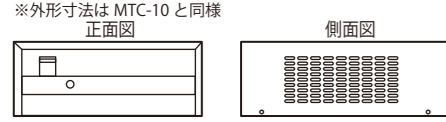
製品仕様・寸法

監視ユニット

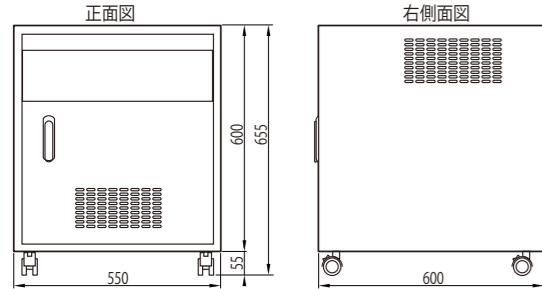
外形図 (寸法 mm)
 <統合ユニット MTC-10>



<カメラ監視ユニット MCC-10>



<監視ボックス>



| 項目 | 名称 | 適用 |
|--------|---|----|
| 外形寸法 | W550×H665×D600 (mm) | |
| 最大消費電力 | 14W (120mm 低騒音ファン 2機装備) | |
| ファン電源 | AC100V 50/60Hz (統合ユニットにコネクタ接続) | |
| 標準色 | 日塗工 BN-70 | |
| 項目 | 名称 | 適用 |
| 使用条件 | 許容周囲温度 動作時 0~+50℃ 保存時 -20~+60℃ | |
| 外形寸法 | 許容周囲湿度 動作時 80%Rh 以下 (結露無き事) 保存時 90%Rh 以下 (結露無き事) | |
| 出力 | ドアスイッチ出力 監視ボックスのドア開閉信号を統合ユニットへ返します。(コネクタ接続) | |

監視機 大: W1800×H700×D800、小: W1600×H700×D800

MTC-10の仕様

| 項目 | 適用 | |
|--------|---|--|
| 外形寸法 | W425×H168×D438 (mm) | |
| 最大消費電力 | 400W (背面の外部機器電源コンセントに接続された機器は除く) | |
| 電源・電圧 | A100V 50/60Hz | |
| 停電補償 | なし (専用テレメータ盤にて電源バックアップ) | |
| 標準色 | 日塗工 BN-70 | |
| 項目 | 名称 | 適用 |
| 使用条件 | 許容温度・湿度 動作時 0~+50℃ 80%Rh 以下 (結露無き事)・保存時 -20~+60℃ 90%Rh 以下 (結露無き事) | |
| 入出力 | テレメータ盤コネクタ | 専用テレメータ盤と接続。プザー・警告灯制御盤の信号含む。 |
| | 外部機器電源コンセント | AC100V/4口 (合計電流 6A 以下) |
| | 警告灯出力 | 専用警告灯 (赤・橙・緑の3色) を接続 |
| | ドアスイッチ入力 | 監視ボックスのドア開閉信号をテレメータ盤への中継に使用 |
| 通信 | ファン入力 | 監視ボックス搭載のファン (AC100V) に接続、本体温度設定器で運転温度設定 |
| | ISDN ポート | 1ポート (RJ11 コネクタ) |
| | LAN ポート | 10/100MS 5ポート (内1ポートは MTC-10 が使用) |

MCC-10の入出力

| | |
|-----|-------------------------------------|
| 入出力 | 光ネットワークポート (マルチポート) 4ポート |
| | LAN ポート 10/100MB 5ポート |
| | 外部ファン (AC100V) 電源出力 本体温度測定器で運転温度を設定 |
| | 外部機器電源コンセント AC100V/4口 (合計電流 6A 以下) |
| 標準色 | 日塗工 BN-70 |

テレメータ盤

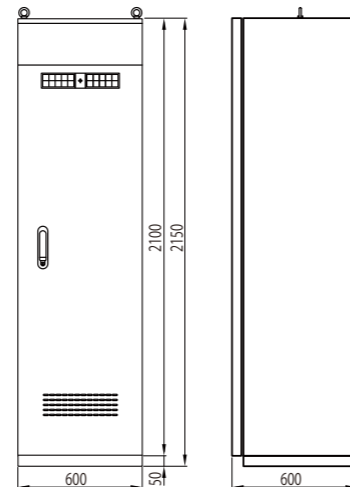
外形図 (寸法 mm)

| タイプ | 制御機器数 |
|-----|-------|
| A | 4 |
| B | 8 |
| C | 12 |
| D | 16 |
| E | 20 |

制御機器が 20 機器を超える場合は組み合わせで使用します。

無停電電源装置仕様

| 項目 | 適用 |
|----------|----------------------|
| 定格出力容量 | 1.5kVA/1050w |
| 入力容量 | 1.5kVA |
| バックアップ時間 | 10 分間 (1000W 負荷時) |
| 質量 | 36kg |
| 充電時間 | 24 時間 (16 時間 80% 充電) |



自治体の経費削減は水道管理システムから 中小規模水道施設管理システム



マスター 水神

yakumo やくも Suishin

設備費 1/2、経済的な管理環境を構築
 カメラ監視に対応、データ 2重化でセキュリティ向上
 市町村合併による広域管理も容易に行えます



小松電機産業株式会社
<http://www.komatsuelec.co.jp>

特許出願中

カタログNo.

5

1007MS01 無断転載を禁ず

(財)人間自然科学研究所 一村一志運動 出版事業 人と水のシリーズ (小説・漫画・児童文学・朗読テープ)



出雲・大社町治水の偉人 大槻七兵衛



周藤彌兵衛 (1651~1752)

出雲の国・八雲村を流れる意宇川の洪水をなくすため、56歳で一念発起、たった一人で岩山を切り続け、97歳にして「日吉切通し」を完成、洪水のない豊かな村をつくりました。



清原太兵衛 (1711~1787)

宍道湖から大洪水をなくすため、日本海へ排水する佐陀川開削を計画。財政難の松江藩に粘り強く工事願いを出し続け74歳で着工、76歳にして完成、沼地を豊かな農地に変え、海運発展に功績を遺しました。



大槻七兵衛 (1621~1689)

一農民でありながら、私財を投じ三代にわたって、荒木浜開拓、開府川・開瀬川・差瀬川開削と治水工事をすすめ、広大な荒地であった出雲・斐川平野に豊かな穀倉地帯を拓きました。

売り上げの一部は環境・健康・平和事業に寄付されます。

小松電機産業株式会社

本社 〒690-0046 島根県松江市乃木福富町 735-188 松江湖南テクノパーク内
 TEL.050-3161-2490 FAX.050-3161-3846
 東京支社 〒105-0013 東京都港区浜松町 1丁目 18-13 高桑ビル 5F
 TEL.050-3161-2483 FAX.050-3161-3841
 大阪営業所 〒578-0911 大阪府東大阪市中新開 2-6-37 COMPLAZA アーチー
 TEL.050-3161-2484 FAX.050-3161-3842
 八雲事業所 〒690-2198 島根県松江市八雲町東岩坂 180 番地
 TEL.050-3161-2486 FAX.050-3161-3843
 ソウル支社 ソウル特別市麻浦區桃花洞 559 番地 麻浦 TRAPALACE A 洞 1007 号
 TEL.+82-2-715-0009 FAX.+82-2-715-9898

中小規模水道施設を安全に、安心して管理できる理想のシステム誕生!!

マスター水神は、水道施設の管理で重要なリアルタイム性を実現し、インターネットと融合することで一步進んだ施設管理を提供。庁舎はもとより、施設の管理者、担当者がいつでも、どこからでもノートパソコンや携帯電話を使って施設の監視が可能。警報発生時は担当者の携帯電話に警報メールを送信、確実な情報共有と速やかな対応が可能になります。

マスター水神の特長

1. 広域管理に最適

インターネットを利用し常に最新の施設情報を把握、さらに遠隔から施設の機器操作や設定も可能。市町村合併に伴う管理地域の広域化も安心です。

2. 安心のネットワークシステム

様々なネットワークに柔軟に対応、従来の専用線+ISDN回線のほかFOMA®方式による無線通信も可能。データセンターの2拠点化により災害や事故に強い水神ネットワークを利用しています。

3. メンテナンス性抜群・コンパクト

ユニット化とメンテナンス性の向上を徹底して追求。従来に比べ約1/4のコンパクトサイズを実現するとともにメンテナンス性を飛躍的に向上、保守にかかる手間と経費を大幅に削減。様々な施設管理ノウハウを凝縮し効率的な施設管理を実現します。

テレメータ盤

テレメータ盤は、従来方式の同サイズの盤と比較して最大約2倍の通信機器を収容可能。監視対象施設が増えても簡単に機器を追加できます。また、万一監視用コンピューターがダウンした場合も警報表示灯でお知らせします。

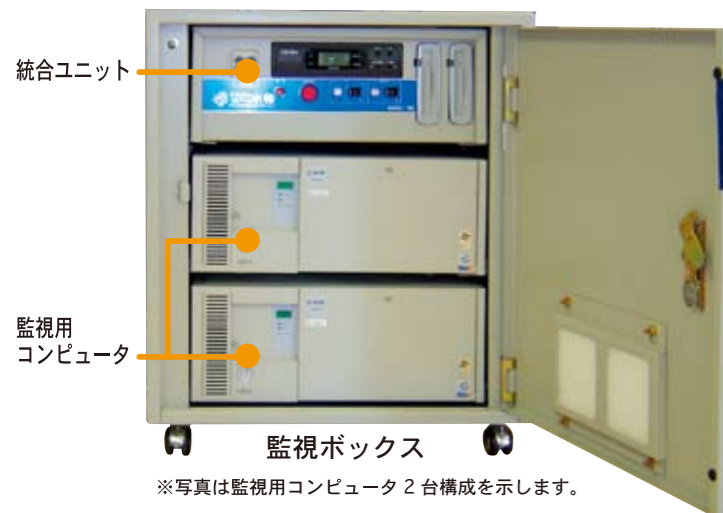
無停電電源装置内蔵

停電時も盤内の電源を保護する無停電電源装置を内蔵。万一の時も安心してお使いいただけます。



監視ユニット

(統合型施設監視管理システム)



統合ユニット

監視用コンピューター

監視ボックス

※写真は監視用コンピューター2台構成を示します。

徹底したユニット化により設置場所を選ばず移設も簡単。先進的な施設管理環境を実現する高機能なユニットです。

写真の監視ボックスには、電源・記録用デバイス・ネットワーク機器などをセットした統合ユニットと監視用コンピューターが収納されています。



ユニット背面

カメラ監視

施設周辺の異常を監視し、万一不正な侵入があった場合直ちに警報メールを発信し記録。機械室などに設置することで機器の遠隔操作時に現場の人の有無を確認でき安全な施設運営に役立ちます。



監視用カメラ (屋外用)



カメラ監視画面



カメラ監視ユニット

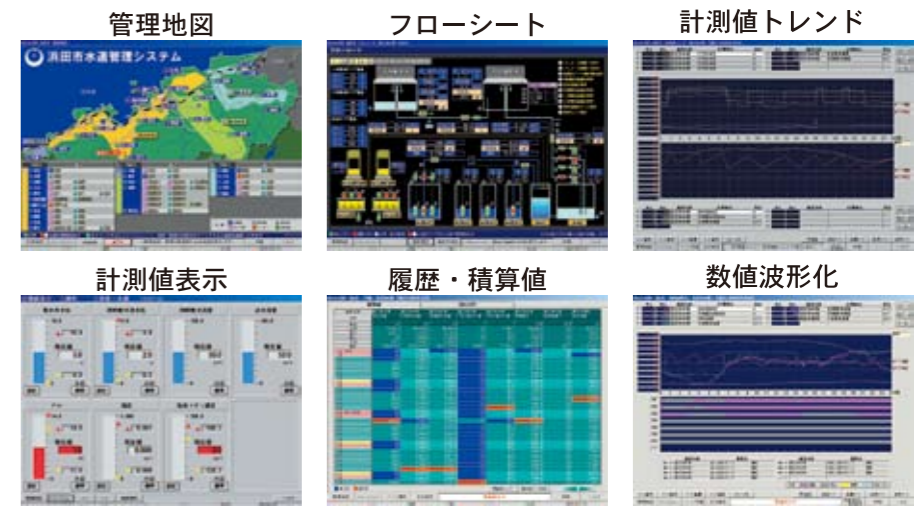
メンテナンス費用を大幅に削減!!

内部ユニットの配線は交換が容易な差し込み方式、コンパクト化により万一の故障時もセットアップ済みのユニットを宅配便で素早くお届け、交換に専門知識が不要なため即対応でき、従来のシステムに必要なメンテナンス費用を大幅に削減できます。

従来容積比1/4 データ2重化で確実にバックアップ

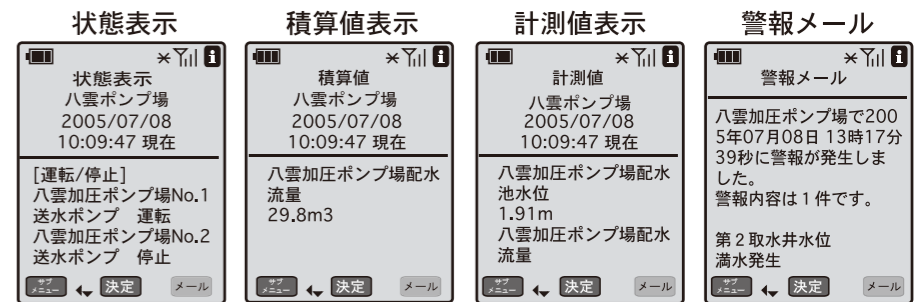
(監視用コンピューター2台構成時に対応)

監視・管理画面



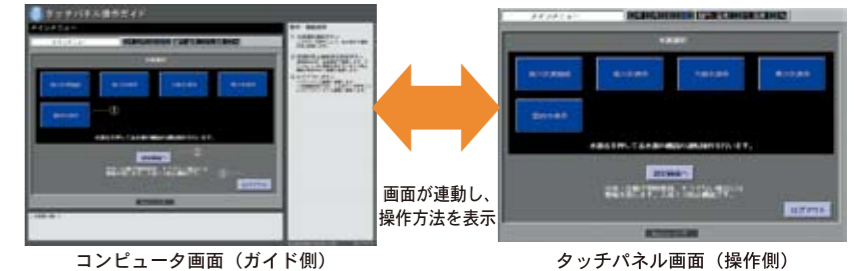
携帯電話監視画面

施設の計測値や積算値・運転状態を表示し、現場の状況を参照できる状態表示機能のほか、万一の警報発生時にはメールで警報内容を通知。警報履歴を選択することで現在までの警報内容を参照できます。



操作ガイド機能

液晶タッチパネルによる機器の遠隔操作や設定時、操作方法を監視用コンピュータ上に表示する「タッチパネルガイド機能」を装備。操作画面に対応してガイドを表示するため、誰にでも簡単に扱える便利な機能です。

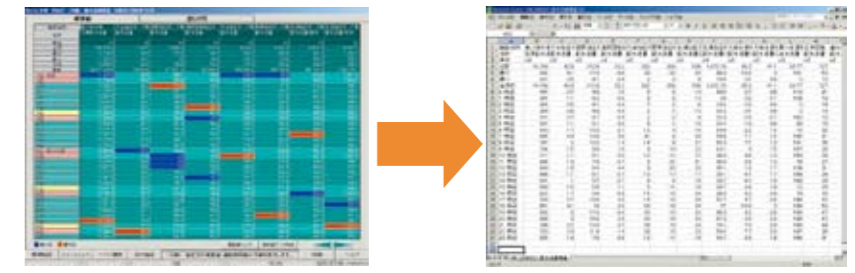


コンピュータ画面 (ガイド側)

タッチパネル画面 (操作側)

ペーパーレス記録

施設の積算データをペーパーレスで記録、紙の補給やインク切れなどの心配がなく煩雑なデータ集計の必要もありません。監視用コンピュータを2台構成にすることで大切なデータのバックアップも万全です。蓄積したデータはExcelで利用できるファイルで出力、報告書の作成など事務効率を飛躍的に向上します。



日報・月報・年報をはじめ様々なデータを確実に保存、バックアップも安心。

任意のデータをExcelで利用可能なファイル形式で出力、報告書などに利用できます。

「FOMA/フォーマ」はNTTドコモの登録商標です。